

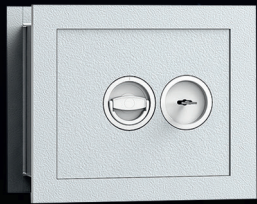


EN-1

tresorwelt.ch

## Wall - Serie

Die Tresor Serie «Wall» sind vom VdS zertifizierte Einmauertresore mit einer Einbruchschutz Zertifizierung der Klasse EN-1



Wall 330



Wall 330L



Wall 430



Wall 530

### Im Überblick



#### Sicherheitsstufe EN 1

Grad 1 nach Euro-Norm EN 1143-1  
Geprüft und zertifiziert von VdS



#### Versicherbarkeit

Gewerblich bis ca. CHF 20'000  
Privat bis ca. CHF 65'000  
Muss vorgängig individuell geklärt werden



#### Schlossvarianten



Doppelbart Sicherheitsschloss

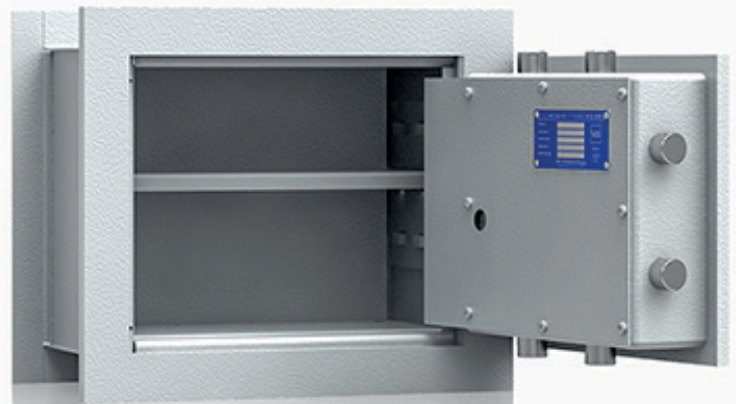


Elektronikschloss



IN EUROPA  
PRODUZIERT

RAL  
7035  
lichtgrau



\* Modell Wall 330

#### Korpus

einwandig,  
2 mm stark

#### Türen

mehrwandig, 84 mm stark, Öffnungswinkel 90°,  
innen liegende Scharniere

#### Verriegelung

4-seitig sperrend

#### Beschlag/Griff

Klappgriff  
(flächenbündig)

#### Bohrungen

keine Bohrungen

Bezeichnung	Farbe	Doppelbartschloss	Elektronikschloss	Aussenmasse in mm			Innenmasse in mm			Vol. Liter	FB <sup>1</sup>	Kg
				Höhe	Breite	Tiefe	Höhe	Breite	Tiefe			
Wall 330	Lichtgrau	P20650	P20651	330	390	217	245	312	121	9	1	34
Wall 330L	Lichtgrau	P20652	P20653	330	490	217	245	412	121	12	1	42
Wall 430	Lichtgrau	P20654	P20655	430	490	217	345	412	121	17	1	55
Wall 530	Lichtgrau	P20656	P20657	530	490	217	445	412	121	22	1	63

Weitere Grössen auf Anfrage möglich; FB<sup>1</sup>=Fachböden